



Konstruktive Fertigteile

- Industrie- und Gewerbebau
- Ingenieurbau
- Sonderfertigteile

B Ingenieur
BETON





Eine perfekte Symbiose

Präzision und Leistungsstärke

Wir sind ein leistungsstarkes Betonfertigteilwerk mit dem Fokus auf großformatige Fertigteilssysteme für den Industrie-, Gewerbe- und Ingenieurbau. Eine hoch technologisierte Produktion mit hohem Qualitätsniveau zeichnet unsere Produkte und Leistungen aus und ist der Leitfaden unserer 60-jährigen Firmenphilosophie. Gerade intelligentes Bauen mit exakt aufeinander abgestimmten Betonfertigteilen berücksichtigt alle Aspekte der Wirtschaftlichkeit. Dabei nutzen wir die Vorteile kostengünstiger Systembauteile auf hohem Qualitätsstandard mit einer dynamischen Ablauforganisation, die sich den sich ständig ändernden Geschäftsfeldern anpasst.

Qualität und Nachhaltigkeit

Durch unser erfahrenes und qualifiziertes Team sowie modernste maschinentechnische Einrichtungen sind wir in der Lage, Projekte jeder Größenordnung „just in time“ und präzise abzuwickeln. Unsere jahrzehntelange Erfahrung gepaart mit dem gefestigten Know-How in der Realisierung von Projekten jeglicher Größenordnung macht uns zu einem vertrauensvollen und starken

Partner an Ihrer Seite. Die Qualität unserer Produkte sowie die Kundenzufriedenheit stehen dabei im Mittelpunkt des täglichen Handelns. Alle Betonbauteile von FUCHS Ingenieur Beton unterliegen einer permanenten Eigen- und Fremdüberwachung. Die Auswahl der Rohstoffe, Dimensionierung der Bauteile und die Verarbeitung des Betons erfolgt ausschließlich nach DIN 1045 - 2, in Verbindung mit DIN EN 206.





Leistungsspektrum

- Elementgewichte bis 35 to
- Stützen mit / ohne angeformtem Fundament
- Dachbinder und Abfangträger
- Unterzüge, Balken und Riegel
- Brandwandsysteme
- Massiv- und Sandwichwände
- Sockel- und Frostschrüzen
- Treppenläufe
- Massivdecken
- Sonderfertigteile

Alles aus einer Hand

Ob Stützen mit angeformtem Fundament, Unterzüge, Riegel, Balken oder komplette Sandwichfassaden mit individuell strukturierter Oberfläche:
Bei FUCHS Ingenieur Beton erhalten

Sie alle relevanten Elemente des Industriebaukastens aus einer Hand - von der Planung und Konstruktion, über die Herstellung und Lieferung, bis hin zur Montage und betriebsfertigen Übergabe des erstellten Bauwerkes.

Einsatzgebiete

- Weit gespannte Produktionshallen
- Logistikzentren
- Handels- und Warenhäuser
- Büro- und Gewerbebauten
- Ingenieurbauwerke
- Sonderfertigteile: Infrastruktur





Logistik

Transport und Montage

Im Unternehmensbereich Montage werden alle Aktivitäten von der Transportlogistik über die Ausführung und Bauleitung bis hin zur Übergabe der Bauleistung an den Auftraggeber gebündelt. Durch den Einsatz modernster Sonder- und Schwertransporte sowie leistungsstarker Mobilkrane

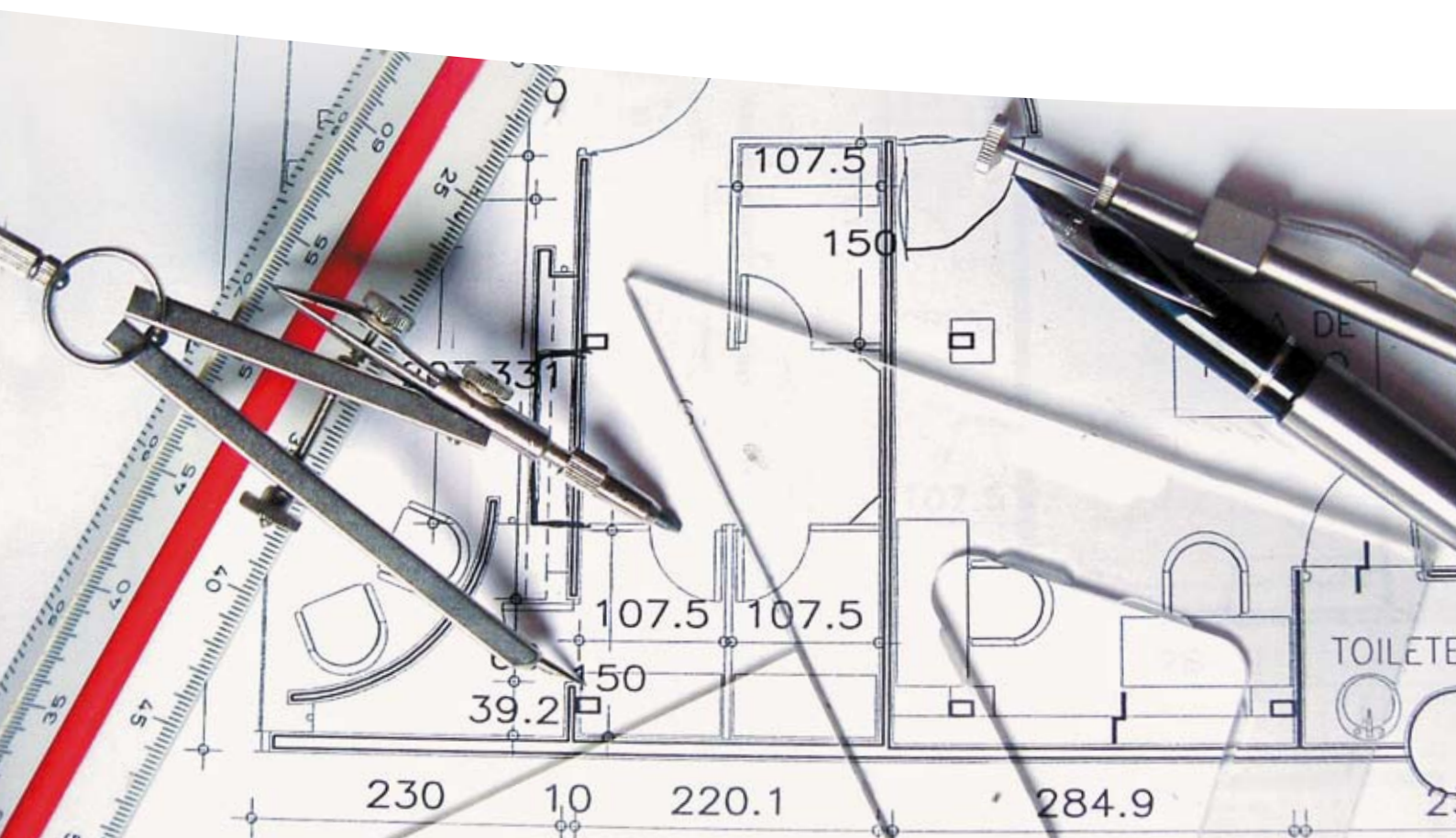
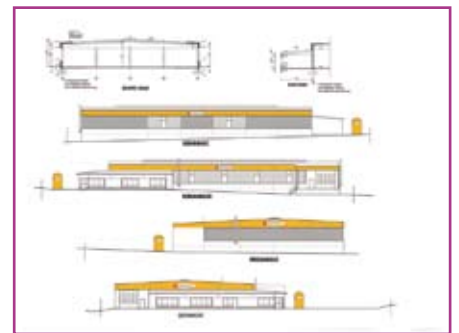
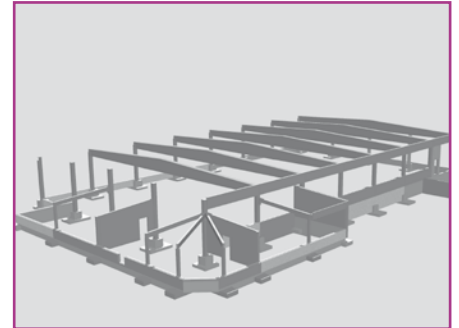
werden selbst überschwere bzw. überlange Bauteile logistisch perfekt gehandelt. Das eigene, hochqualifizierte Montagepersonal gewährleistet durch die jahrzehntelange Erfahrung und das gefestigte Know - How eine qualitativ hochwertige und terminergerechte Ausführung aller Projekte.



Planung und Visualisierung

Ein Team von Ingenieuren und Architekten sowie eine eigene Konstruktionsabteilung decken sämtliche Anforderungen von der Eingabe- bis zur Ausführungsplanung ab. Des Weiteren werden auf Wunsch statische Berechnungen sowie Wärme- und Brandschutznachweise erstellt. Durch komplexe 3D - Visualisierungen ermöglichen wir bereits Rundgänge durch das

zu erstellende Bauwerk während der Planungsphase. Sämtliche Element- und Übersichtspläne werden ebenfalls im 3D - Modell erstellt, um ein maximales Maß an hochwertiger Planungsleistung zu erreichen. Konstruktive Montagedetails werden dabei sowohl unter technischen als auch wirtschaftlichen Gesichtspunkten optimal ausgearbeitet.



- Regenwasserbewirtschaftung
- Pumpen und Anlagenbau
- Klärtechnik
- Schachtsysteme
- Großbehälter
- Sonderschachtbauwerke
- Abscheidetechnik
- Solarwärmespeicher
- Friedhofsysteme
- Konstruktive Fertigteile

Fuchs Ingenieur Beton
GmbH & Co. KG

Böschleinsmühle 2-3 • 91785 Pleinfeld

Tel. +49 (09144) 92 20 - 0 • Fax - 92

www.fuchs-beton.de

B Ingenieur
BETON

