



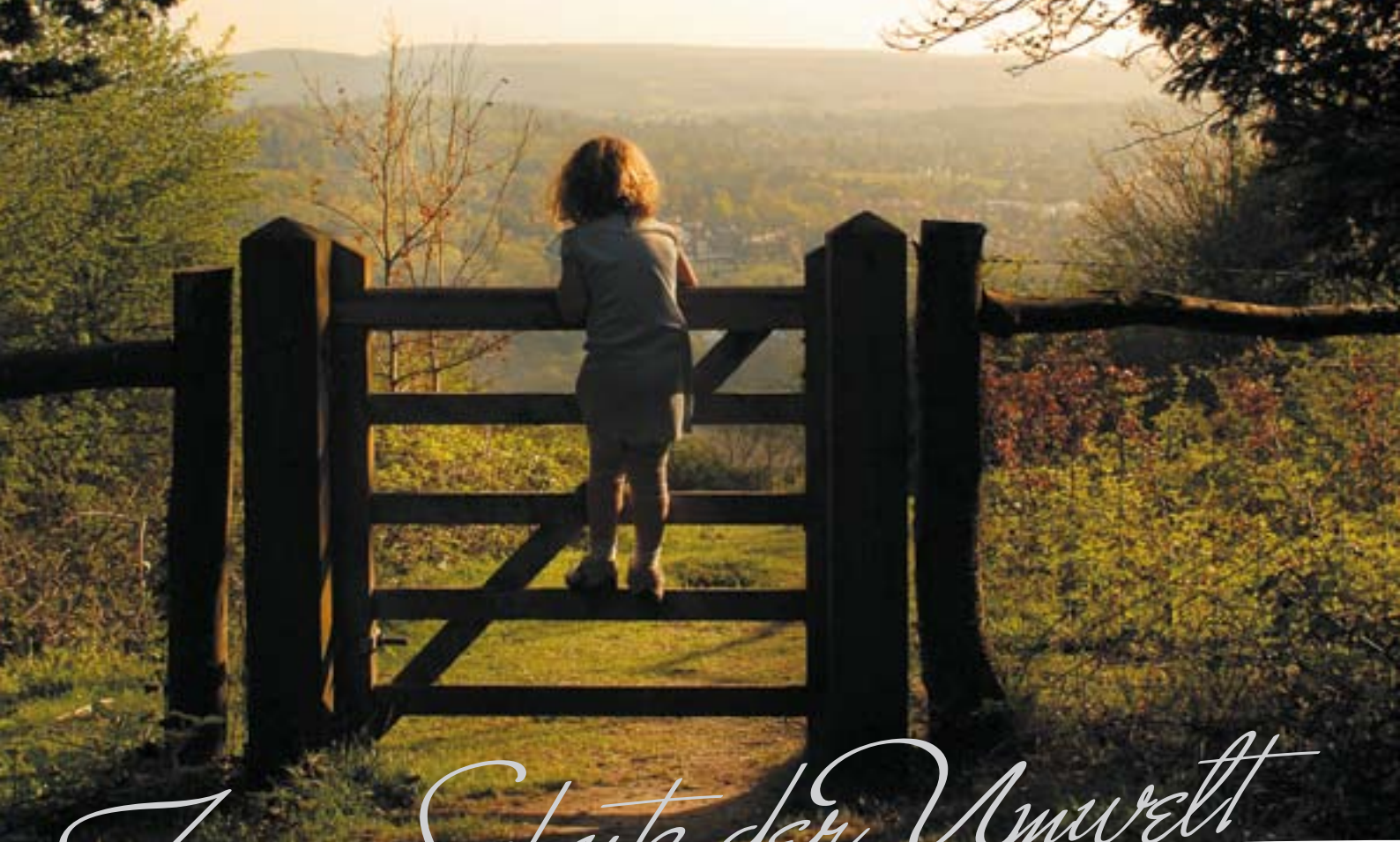
Fortschritt

Fortschritt für Mensch und Umwelt

- Infrastruktur
- Umwelttechnik
- Konstruktive Fertigteile

B Ingenieur
BETON





Zum Schutz der Umwelt

Seit Generationen innovativ zum Schutz der Umwelt



Seit der Unternehmensgründung im Jahre 1946 sind wir dem Baustoff Beton verbunden. Zur Zeit des Wirtschaftswunders wurde in den fünfziger Jahren eine Vielzahl verschiedenster Baustoffe für den Hoch- und Tiefbaubereich gefertigt. Das Produktangebot umfasste neben Schachtringen, Rohren, Dachziegeln, Betonhohlblock- und Pflastersteinen auch Treppen, Wände und Stützen.



Geprägt vom Wandel der Zeit entwickelten wir uns immer mehr vom reinen Hersteller unterschiedlichster Betonbauteile hin zu einem innovativen Gesamtanbieter auf den Gebieten Umwelttechnik, Infrastruktur und konstruktive Fertigteile. Hervorgegangen aus der ehem. Fa. Thumshirn Betonwerke präsentiert sich das Unternehmen seit Anfang des Jahres 2008 unter dem neuen Namen Fuchs Ingenieur Beton.

Unsere Philosophie

Im Mittelpunkt steht der Kunde

Schutz natürlicher Ressourcen

Das Gleichgewicht zwischen Ökonomie und Ökologie sowie der Schutz natürlicher Ressourcen stehen im Mittelpunkt des unternehmerischen Handelns. Unsere Produkte leisten einen aktiven Beitrag zum Schutz unserer einzigartigen Natur.

Innovative Lösungen und Produkte

Durch konsequente und kontinuierliche Produktentwicklung bieten wir unseren Kunden realisierbare und zukunftssichere Lösungen an. Ein umfangreiches Programm an standardisierten, technisch ausgereiften Produkten rundet unsere Leistungsfähigkeit ab.

Nachhaltigkeit

Seit mehr als 50 Jahren orientieren sich unsere unternehmerischen und sozialen Grundsätze an nachhaltigem Handeln. Höchster Qualitätsanspruch sowie stetige Optimierung von Arbeitsabläufen verbinden wir mit unserer Verantwortung gegenüber Mitarbeitern und Geschäftspartnern.

Kundenbegeisterung

Im Mittelpunkt unseres Handelns steht der Kunde. Projekte begleiten wir von A bis Z. Angefangen bei der ingenieurtechnischen Beratung, über die fachlich qualifizierte und optimale Fertigung bis hin zur Inbetriebnahme und Wartung der gelieferten Anlagen.

Einfache Lösungen

Komplexe Aufgaben erfordern einfache Lösungen

In den letzten Jahren haben sowohl die **Nutzung** und **Rückhaltung** als auch die **Behandlung von Regenwasser** eine immer wichtigere Bedeutung in der Gesellschaft eingenommen.

Neben sinkenden Grundwasserspiegeln sowie völlig überlasteten Kläranlagen und Kanalnetzen sind es nicht zuletzt die Verbraucher, welche durch steigendes Kostenbewusstsein und den Anspruch, die Umwelt zu schonen, Lösungen zur dezentralen Regenwasserbewirtschaftung erforderlich machen.

Unser umfangreiches Produktprogramm reicht dabei von der **Kompaktzisterne** mit oder ohne **Filter- und Pumpentechnik**, über **Großanlagen zur Nutzung und Rückhaltung von Regenwasser** bis hin zu **Sedimentationsanlagen zur Regenwasserbehandlung**.

- Regenwassernutzung
- Großanlagen
- Regenwasserversickerung
- Regenwasserrückhaltung
- Regenwasserbehandlung



Regenwasserbewirtschaftung



Regenwasser- nutzung

Nicht nur in Haus und Garten kann Regenwasser sinnvoll eingesetzt und wieder verwendet werden.

Auch bei Industrie-, Gewerbe- und Handwerksbetrieben machen Regenwassernutzungsanlagen Sinn. Aufgrund großer Dach- und Auffangflächen können große Mengen an Wasser betrieblich eingesetzt und somit bei steigenden Trink- und Abwassergebühren viel Geld gespart werden.

Ob in runder oder eckiger Ausführung: Das umfassende Programm an Regenspeicher bis zu 1.000 m³ Nutzinhalt deckt jeden Anforderungsfall ab.



Regenwasser- rückhaltung

Bei Regenspeichern des Typs **Aqua lith retention** werden die Vorteile der Regenwassernutzung mit denen der dezentralen Regenwasserrückhaltung vereint. Ob bei Misch-/Trennkanalisation oder bei direkter Versickerung:

Die monolithischen Regenspeicher aus Stahlbeton mit eingebauten Retentionsdrosseln stellen eine technisch als auch wirtschaftlich sinnvolle Lösung dar.



Regenwasser- behandlung

Niederschlagswasser aus versiegelten Flächen wie Straßen, Parkplätzen oder Verkehrswegen können aufgrund ihrer Abflussmenge oder ihrer Inhaltsstoffe einen schadhaften Einfluss auf den natürlichen Wasserhaushalt haben. In solchen Fällen bieten sich Aqua lith Sedimentationsanlagen ganz besonders an.

Ein umfangreiches Programm an standardisierten Anlagen - und die vorhandene Kompetenz bei der Ausarbeitung von Sonderlösungen - trägt maßgeblich zum Grundwasserschutz bei.



Innovationskraft

Eine Symbiose aus Erfahrung und Innovationskraft

Ob komplexe Druckentwässerungssysteme, einzelne Abwasserpumpstationen in Trocken- oder Nassaufstellung oder auch spezifische Sonderlösungen - wir unterstützen Sie mit jahrelanger Erfahrung und gefestigtem Know - How bei der Ausarbeitung aller Planungsaufgaben.

Unser „Komplett-System“ umfasst die ingenieurtechnische Beratung, den monolithisch gefertigten Stahlbeton-Pumpenschacht, das Vormontieren der Maschinen- und Elektrotechnik sowie die Inbetriebnahme und sämtliche Wartungsarbeiten.

- Montagefertige Pumpstationen
- Be- und Entlüftungsschächte
- Revisions- und Spülerschächte
- Durchflussmessstationen
- Ersatzteilservice

Pumpen und Anlagenbau

In enger Zusammenarbeit mit dem Planungsbüro werden entsprechend den gewünschten Anforderungen Pumpen, Rohrleitungen sowie Armaturen bemessen und können so direkt im Werk in den Fertigteilschacht eingebaut werden.

Ein eigenes Konstruktionsbüro ermöglicht uns dabei jederzeit kurzfristig und flexibel zu handeln.

Die vormontierten Fertigteilbehälter werden mit Spezial-Kranfahrzeugen direkt in die vorbereitete Baugruppe versetzt.

Selbstverständlich gehören Personaleinweisung, der gemeinsame Probetrieb und die Anfertigung umfassender Anlagendokumente zu unserem Leistungspaket.



Vorteile auf einen Blick:

- Gesamtsysteme zur Einzel- und Objektentwässerung sowie für Sammel- und Zwischenspeicher-Pumpstationen
- Umfangreiche Sonder- und Zubehörausstattungen für Bauwerke, Pumpen und Steuerungssysteme
- Komplette werksseitige Vormontage der Rohrleitungen und Armaturen ermöglicht kurze Bauzeiten, qualitätsoptimierte Bauabläufe und höchste Maßhaltigkeit
- Hochwertige, monolithische Stahlbetonbehälter - fugenlos, dauerhaft und absolut dicht
- Ausarbeitung spezifischer Sonderlösungen inklusive ingenieurtechnischer Beratung und komplette Ausarbeitung technischer Unterlagen
- Direktes Versetzen der fertig ausgebauten Pumpstationen mit eigenen Spezialkränen



Klärtechnik

Die biologische Kleinkläranlage des Typs **Aqua bio clear** ist die optimale Lösung zur Klärung des häuslichen Abwassers bei Anlagengrößen bis zu 50 Einwohnern.



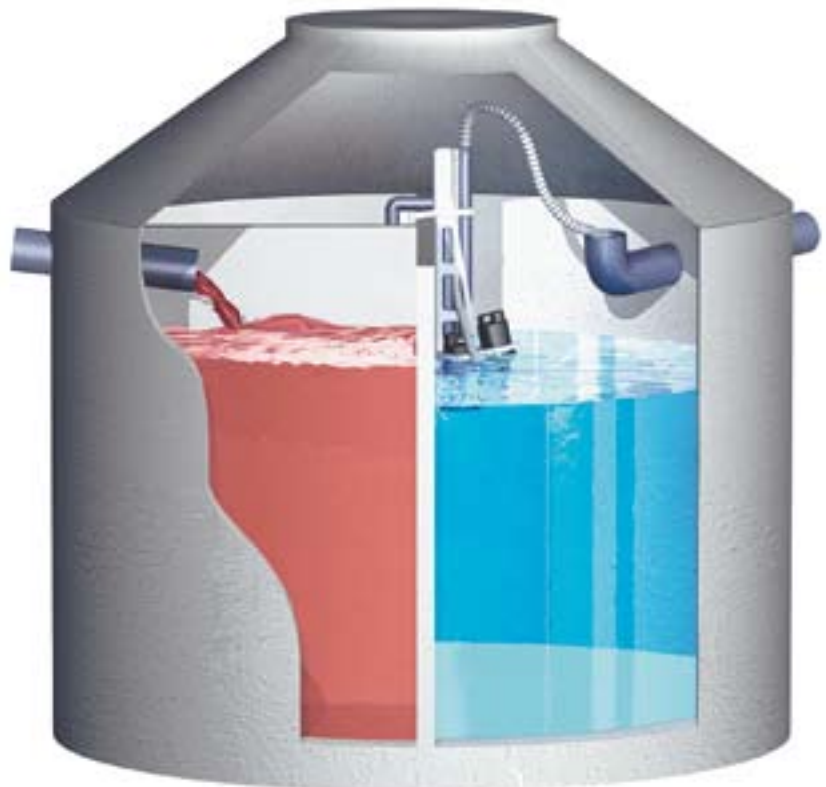
Wir begleiten, unterstützen und beraten unsere Kunden von der ingenieurtechnischen Beratung, über die werkseigene Herstellung, bis hin zur Auslieferung und dem Versetzen der kompletten Anlage mit Spezialfahrzeugen. Natürlich gehören hier sowohl Personaleinweisung als auch umfassende Anlagendokumentation zu unserem Leistungspaket.



Sonderlösungen - Anlagen bis 500 EW

Die biologische Kläranlage Aqua bio clear ist die ideale Lösung für Gastronomie-, Hotel- oder Gewerbebetriebe. Hochbelastete Abwässer stellen für unsere Mehrbehälteranlagen keine Herausforderung dar.

Selbst kleine Dörfer und Siedlungen können an die modulbasierten Kläranlagen angeschlossen werden. Je nach Anforderung wird eine maßgeschneiderte Lösung erarbeitet und umgesetzt.





Wirtschaftlich

Wirtschaftlich, innovativ, zukunftssicher

Vorteile auf einen Blick:

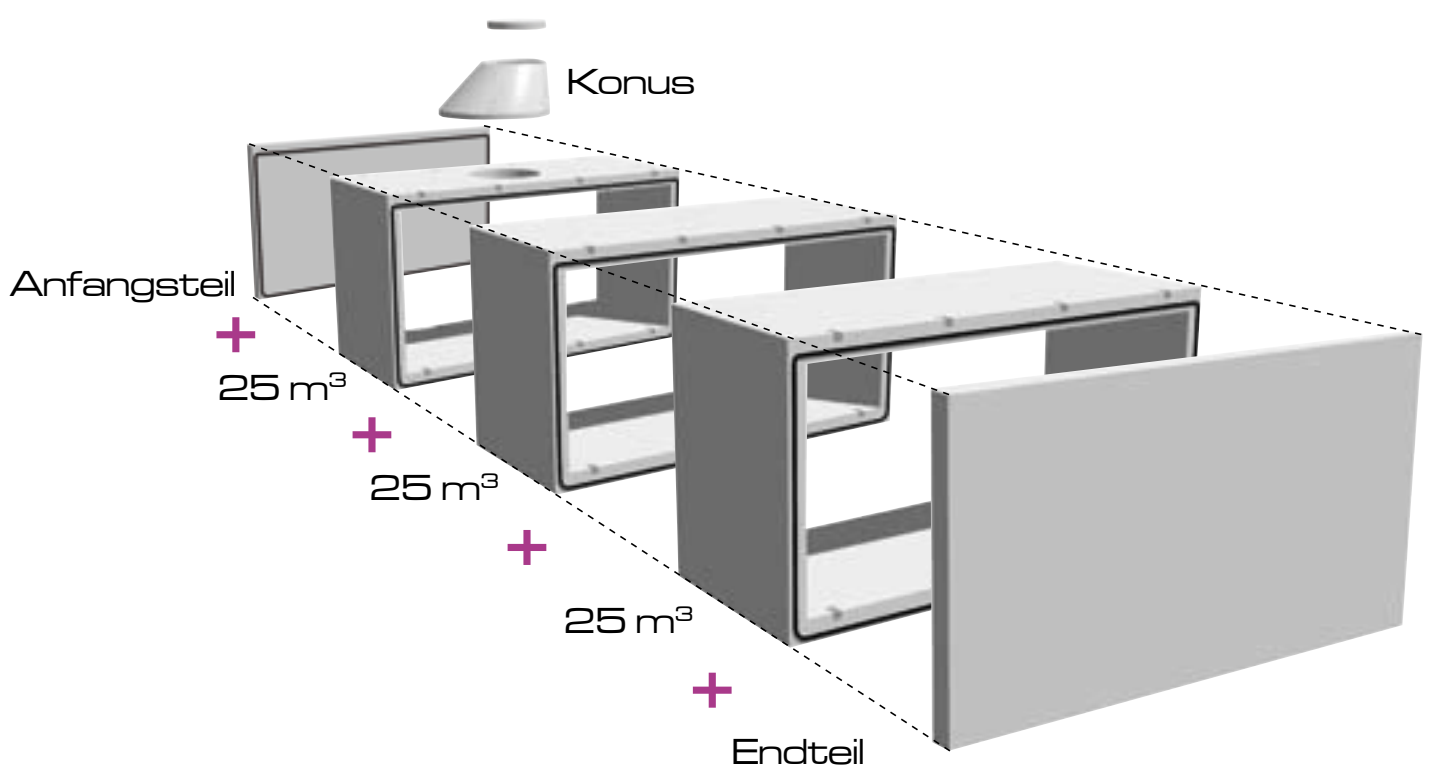
- Komplettsystem aus einer Hand, inklusive Lieferung, Montage und Einweisung
- Monolithischer Stahlbetonbehälter - fugenlos, befahrbar und auftriebssicher
- Kurze Versetz- und Montagezeiten - direkt in die Baugrube mit einem Hub
- Alle technischen Geräte sind an einer leicht herausnehmbaren Stelle installiert
- Kompakte und modulare Bauart der klärtechnischen Einbausätze
- Einfache Bedienung der Mikroprozessorsteuerungen
- Sehr zuverlässige, nahezu störungsfreie Technik
- Hygienisierung durch UV-Behandlung oder Membran-Technologie nachrüstbar



Unbegrenzt

Unbegrenzte Möglichkeiten

Modulares Baukastensystem



Großbehälter

Das umfangreiche Programm an hochwertigen Stahlbetonrundbehältern wird durch ein durchdachtes, modular erweiterbares System an Großbehältern ergänzt.

Je nach Kundenwunsch und Anforderung bewegen sich die Nutzvolumina zwischen 50 und 1.000 m³. Die Bauteile der Großbehälter sind in der Regel für Verkehrslasten entsprechend dem Lastbild SLW 60 ausgelegt.

- Löschwasserbehälter nach DIN 14230
- Regenwasserrückhaltebecken
- Regenwasserspeicher
- Sedimentationsanlagen
- Pumpstationen
- Kühlwasserspeicher



Vorteile auf einen Blick:

- Sehr kurze Bauzeit -> 1 Tag für 200 m³ Speicher
- Absolut dicht durch spezielle Verspanntechnik
- Beliebig erweiterbar durch modulares Baukastensystem
- Optimierter Baustellenablauf
- Höchste Qualität und Maßhaltigkeit
- Geringe Wasserhaltungskosten (im Grundwasserbereich)
- Ergänzung durch Sonderausstattungen möglich
- Deckel bereits werkseitig integriert
- Umlaufendes Dichtungsband (kein Fugenstoß)



Sonderschachtbauwerke

In den letzten Jahren avancierten Sonderschachtbauwerke aus Betonfertigteilen zu unverzichtbaren Produkten des Tiefbaus.

Höchste Qualität, kurze Bauzeiten und ein optimaler Baustellenablauf sind die wesentlichen Merkmale von Sonderschächten aus Betonfertigteilen. Durch moderne maschinentechnische

Einrichtungen können wir auch komplexe Abwasserbauwerke in jeder Form realisieren - ob rund, eckig oder polygonal.

Den vielen Einsatzmöglichkeiten sind keine Grenzen gesetzt: Kommunen, Gewerbe und Industrie profitieren von den Vorteilen.

Vorteile auf einen Blick:

- Optimaler Baustellenablauf
- Reduktion des Personalaufwands
- Verkürzte Bauzeiten
- Geringere Vorhaltung der Baustelleneinrichtung
- Höchste Qualität & Maßhaltigkeit



Der Natur zuliebe

Der Natur zuliebe



Schachtsysteme

Beton - eigentlich nur eine Mischung aus den natürlichen Rohstoffen Sand, Kies / Splitt, Zement und Wasser.

kommen die ständig geprüften und qualitativ hochwertigen Betonbauteile zum Einsatz.

Geprüfte Qualität



Doch gerade auf dem Sektor der Umwelttechnik ein unverzichtbarer und sehr wichtiger Baustoff. Beton verhält sich neutral gegenüber der Tier- und Pflanzenwelt, hat keinen Einfluss auf Grundwasser- oder Bodenverhältnisse, ist statisch höchst belastbar und überzeugt durch eine extrem lange Lebensdauer. In den verschiedensten Einsatzgebieten des Tiefbaus

Sämtliche Schacht- und Behälterbauteile unterliegen einer permanenten Überwachung. Die Auswahl der Rohstoffe, Dimensionierung der Bauteile und die Verarbeitung des Betons erfolgt ausschließlich nach DIN 1045, in Verbindung mit DIN EN 206. Des Weiteren unterliegen sämtliche Schachtsysteme den normativen Vorschriften der DIN V 4034-1 und DIN V 4034-2.

Natürliche Ressourcen

Natürliche Ressourcen schützen

Abscheidetechnik

Schutz natürlicher Ressourcen und die Bewahrung der Lebensqualität sind zentrale Zielstellungen unserer modernen **Abscheideranlagen**.

Mineralische Leichtflüssigkeiten wie Benzin, Diesel oder Öle stellen eine Gefährdung für die Gewässer dar. Die Einleitung dieser Stoffe in den Wasserkreislauf führt zu einer Verminderung der Sauerstoffaufnahme im Wasser und beeinträchtigt so die natürliche Selbstreinigung. Zur Gewährleistung einer konstant

hohen Wasserqualität ist es deshalb notwendig, ölhaltige Stoffe über Abwasservorbehandlungsanlagen abzutrennen.

Das breite und umfangreiche Produktportfolio auf dem Sektor der Abscheidetechnik erstreckt sich von Schlammfängen über Koaleszenz-, Benzin- / Ölabschneider bis hin zu Probeentnahmeschächten zur Kontrolle und Wartung. Unsere Abscheider des Typs **Aqua Clean** erfüllen die Anforderungen der

Klasse I und II gemäß DIN EN 858 in Verbindung mit DIN 1999-100.



Solarwärmespeicher

Den explosionsartigen Preissteigerungen auf dem Strom- und Energiemarkt ist man als Verbraucher häufig hilflos ausgeliefert. Durch die gezielte Nutzung erneuerbarer Energien kann dem jedoch effizient entgegen gewirkt werden. Der Heißwasser-Wärmespeicher **Thermo solar** verbindet Ökologie und Ökonomie in ganz besonderem Maße und eröffnet neue Möglich-

keiten der effektiveren Nutzung von Solaranlagen. Anwendung finden diese Behälter vorwiegend in Verbindung mit Sonnenkollektoren zur Speicherung von solarthermisch erwärmtem Prozesswasser. Die im Speicher gewonnene Wärmeenergie wird in Form von heißem Wasser über einen längeren Zeitraum gespeichert. Die Energie wird über Wärmetauscher für Heizzwecke oder zur Trinkwassererwärmung entnommen.

Vorteile auf einen Blick:

- Geringe Investitionskosten im Vergleich zu den marktüblichen Edelstahl tanks
- Erdenbau spart wertvolle Wohnfläche.
- Hohe Wärmespeicherfähigkeit durch wärmedämmenden Spezialbeton
- PKW-befahrbar



Wirtschaftlichkeit so nahe

Noch nie waren sich Ökologie & Wirtschaftlichkeit so nahe.

Friedhofsysteme

Ökologie und Ökonomie zu verbinden ist ein hoher Anspruch im Hause Fuchs Ingenieur Beton. Selbst in der letzten Ruhestätte - dem Friedhof - ist das ein großes Thema und wird diese Maxime

konsequent verfolgt. Platzmangel sowie ungünstige Boden- oder Grundwasserverhältnisse machen häufig den Einsatz von Grabkammern inklusive Aktivkohlefilter zur kontrollierten Be-

und Entlüftung aus ökologischer Sicht unumgänglich. Aus wirtschaftlicher Sicht sprechen vor allem verkürzte Liegezeiten und eine Reduktion der Personal- und Unterhaltskosten für sich.



Marktführer aus Prinzip

Bereits im Jahr 1989 wurden von Fuchs Ingenieur Beton die ersten Grabkammern aus Stahlbeton-Fertigteilen produziert. Die konsequente und zielorientierte Weiterentwicklung in Verbindung mit Investitionen in modernste Produktionsverfahren haben uns dabei zum Marktführer gemacht.

- Grabkammersysteme
- Grabumwehrungen
- Grabsteinsockel
- Pflanztröge
- Urnenwandsysteme



Perfekte Symbiose

Präzision & Leistungsstärke

Konstruktive Betonfertigteile

Wir sind ein leistungsstarkes Betonfertigteilewerk mit dem Fokus auf großformatige Fertigteilsysteme für den Industrie-, Gewerbe- und Ingenieurbau.

Durch unser erfahrenes und qualifiziertes Team sowie modernste

maschinentechnische Einrichtungen sind wir in der Lage, Projekte jeder Größenordnung „just in time“ und präzise abzuwickeln.

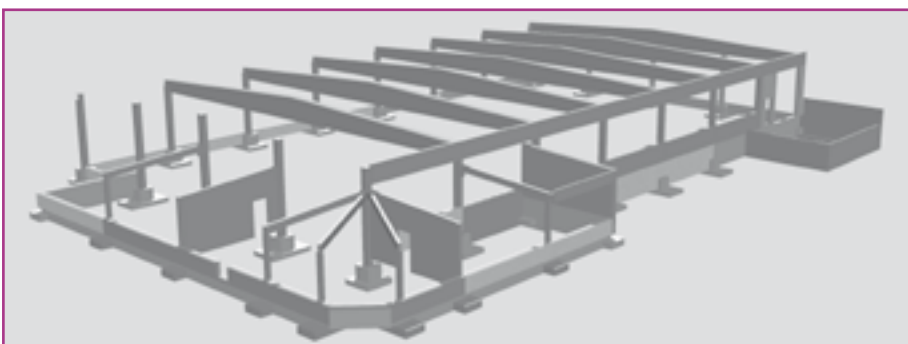
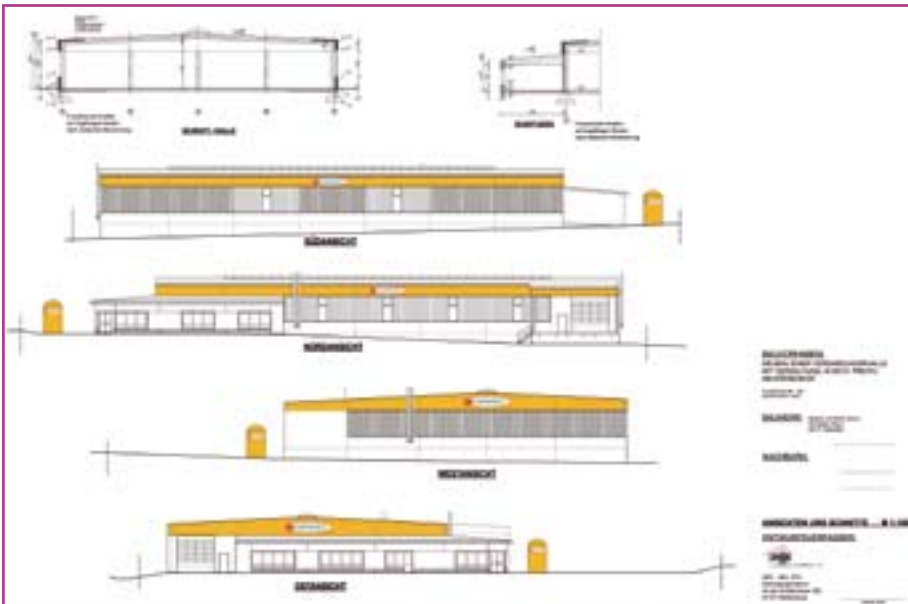
Die Qualität unserer Produkte sowie die Kundenzufriedenheit stehen dabei im Mittelpunkt des täglichen Handelns.

Ein Team von Ingenieuren, Architekten sowie eine eigene Konstruktionsabteilung decken sämtliche Anforderungen von der Eingabe bis zur Ausführungsplanung ab.

Des Weiteren werden auf Wunsch statische Berechnungen sowie Wärme- und Brandschutznachweise erstellt.



- Elementgewichte bis 35 to
- Stützen mit / ohne angeformtem Fundament
- Binder
- Unterzüge
- Brandwandsysteme
- Massiv- & Sandwichwände
- Sockel und Frostschrüzen
- Treppenläufe
- Massivdecken
- Sonderfertigteile



- Regenwasserbewirtschaftung
- Pumpen und Anlagenbau
- Klärtechnik
- Schachtsysteme
- Großbehälter
- Sonderschachtbauwerke
- Abscheidetechnik
- Solarwärmespeicher
- Friedhofsysteme
- Konstruktive Fertigteile

Fuchs Ingenieur Beton
GmbH & Co. KG

Böschleinsmühle 2-3 • 91785 Pleinfeld

Tel. +49 (09144) 92 20 - 0 • Fax - 92

www.fuchs-beton.de

B Ingenieur
BETON

