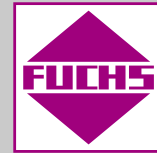
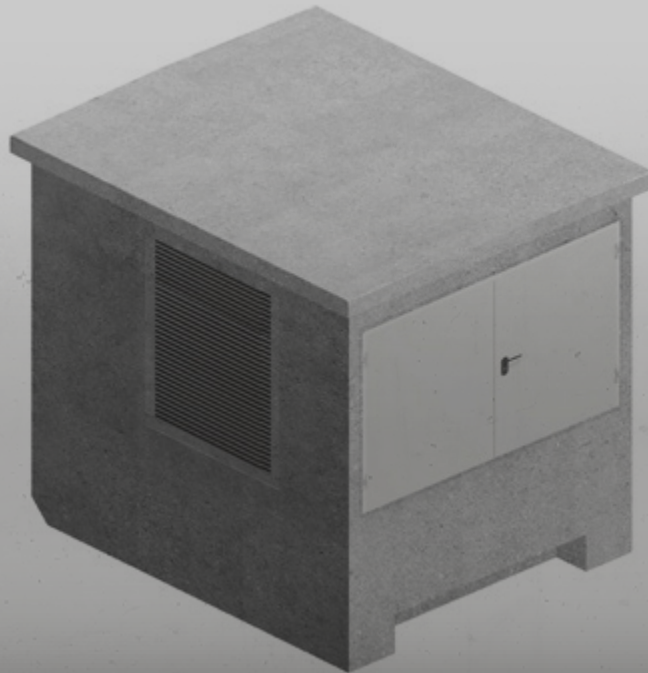


# FUCHS Kompaktstation

Nicht begehbar



Fertigteilewerke



## FUCHS Kompaktstation Typ 250/300

Unsere nicht begehbaren **Kompaktstationen Typ 250 / 300** sind mit einem integrierten Kabelkeller (h i.L. 65 cm) ausgestattet, welcher gleichzeitig als Fundament dient. Die Kabeleinführung erfolgt unterirdisch. Einbau einer Baustromdurchführung optional.

Ausführung der Türen und Lüfter in Alu-eloxiert oder Stahl-verzinkt mit Pulverbeschichtung im RAL Farbton. Die dem Erdreich zugewandten Außenwände sind mit einem Isolieranstrich versehen. Weitere Oberflächen erhalten einen Fassadenanstrich oder einen Kunststoffputz in den gängigen RAL-Farben.

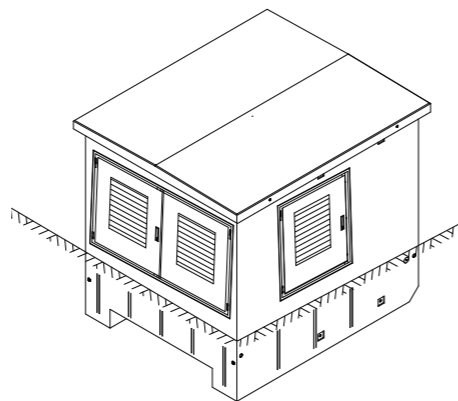
Die Kompaktstationen werden standardisiert in den Varianten 3-Kammer oder 1-Kammer (mit abgesenkten Zwischenwänden) gefertigt.

Sie bieten Platz für die Mittel- und Niederspannungsschaltanlagen sowie für den Transformator (bis Leistung 1.250 kVA) und Zähleranlagen.

Da die Kompaktstation anschlussfertig geliefert wird, sind vor Ort nur die Montage und Inbetriebnahme auszuführen.

■ FUCHS Kompaktstation 250/300

**Preise auf Anfrage**



## Weitere Leistungen aus dem Bereich Raumzellen & Schalthäuser

### Begehbare Stationen

- FUCHS Raumzellen - Typ NFN / DFN
- FUCHS Raumzellen - Typ NFT / DFT
- FUCHS Raumzellen - Typ NFH / DFH

### Ausbau Raumzellen

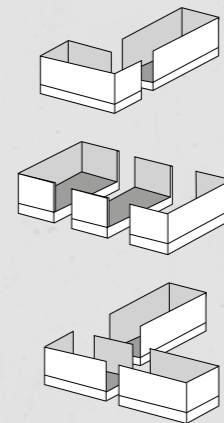
- Türen, Zwischenböden, Kabelwanne / Ölwanne
- Be- / Entlüftung, Dachentwässerung
- Oberflächengestaltung

### Sonderlösungen

- Elektrotechnik
- Kabeleinführungen
- Ausbauvarianten für Gas, Wasser, Gefahrstoffe

### Großstationen

- Kombinationsanlagen
- Zweigeschossige Variante
- Sonderlösungen

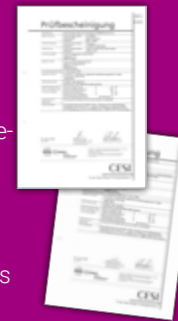


## FUCHS Raumzellen und Kompaktstationen sind sicher!

Die PEHLA-Prüfung für die FUCHS.Raumzelle Typ NFT und FUCHS.Kompaktstation fand unter den folgenden Bemessungsgrundlagen statt:

- Bemessungsspannung: 24 kV
- Bemessungsfrequenz: 50 Hz
- Bemessungsbetriebsstrom: 630 A
- Bemessungs-Stoßstrom: 50 kA
- Störlichtbogenqualifikation: IAC AB 20 kA 1 s

Die getesteten Raumzellen und Kompaktstationen erfüllen alle Beurteilungskriterien. Die Stationen sind hinsichtlich Strom sicher für Bedienpersonal und für die Öffentlichkeit. Dies bestätigen uns die IPH-Prüfbescheinigungen.





info@fuchs-beton.de

www.fuchs-beton.de

## Ansprechpartner finden

Auf unserer Webseite [www.fuchs-beton.de](http://www.fuchs-beton.de) finden Sie den passenden Ansprechpartner für Ihr Projekt. Ergänzen Sie ganz einfach Ihre individuellen Angaben und probieren es gleich aus!



### FUCHS Fertigteilwerke Siegen GmbH

Marienhütte 6 · 57080 Siegen

**Lieferwerk** 57080 Siegen \*  
**Telefon** +49 (0)271 / 3189 - 157  
**Mail** anfragen.ffsi@fuchs-soehne.de



### FUCHS Fertigteilwerke West GmbH

Barbarastraße 50 · 46282 Dorsten

**Lieferwerke** 46282 Dorsten & 45964 Gladbeck \*/\*\*  
**Telefon** +49 (0)2362 / 926 - 0  
**Mail** anfragen.west@fuchs-soehne.de



### FUCHS Fertigteilwerke Süd GmbH

Spalter Straße 1 · 91187 Röttenbach

**Lieferwerke** 91187 Röttenbach \* & 76139 Karlsruhe  
**Telefon** +49 (0)9172 / 700 76 - 0  
**Mail** anfragen.sued@fuchs-soehne.de



### FUCHS Fertigteilwerke Ost GmbH

Am See 12 · 01619 Zeithain

**Lieferwerk** 01619 Zeithain  
**Telefon** +49 (0)3525 / 76 65 - 0  
**Mail** anfragen.ost@fuchs-soehne.de

### Niederlassung Lysá

Náměstí B. Hrozného 181/7 · CZ - 289 22 Lysá nad Labem

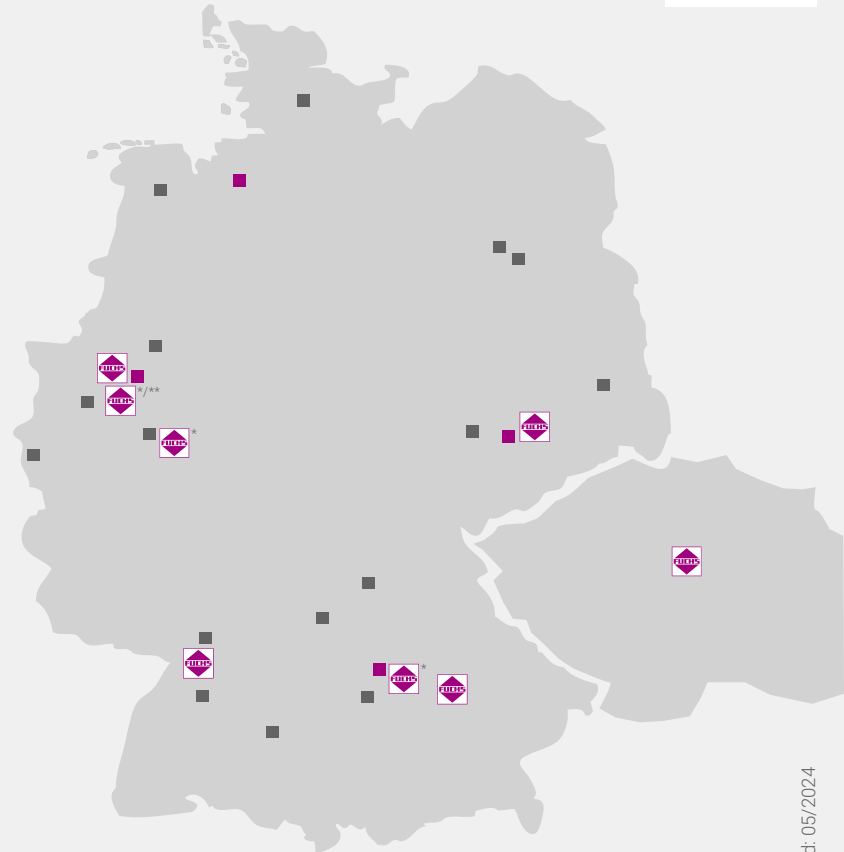
**Telefon** (+420) 602 241 084  
**Mail** lysa@dywidag-beton.cz



### FUCHS UmweltService GmbH

Wegscheid 1a · 92334 Berching

**Telefon** +49 (0)4224 / 140 59 - 90  
**Mail** umweltservice@fuchs-soehne.de



Werke / Niederlassungen

■ Vertrieb

■ FUCHS UmweltService