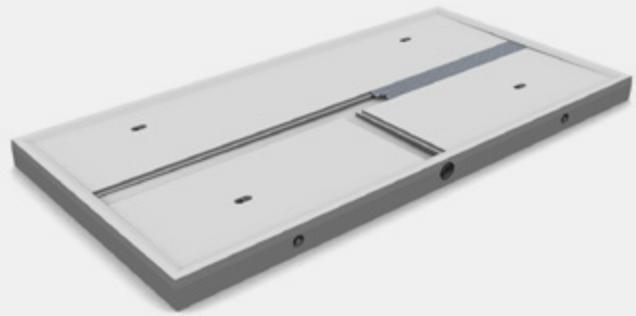


FUCHS Auffangwannen für Straßenfahrzeuge

Bauaufsichtliche Zulassung: Z-74.3-35

FUCHS Auffangwannen für Straßenfahrzeuge sind als LKW-Tragwannen aus Stahlbeton Fertigteilplatten vorgefertigt und eignen sich als Einrichtung zum Ableiten wassergefährdender Flüssigkeiten über ein Gefälle.

Sie werden mit oder ohne Oberflächenbeschichtungssysteme in den Varianten A und B hergestellt.



FUCHS Auffangwannen für Straßenfahrzeuge

LKW-Tragwanne aus Stahlbeton monolithisch gefertigt, für Straßenfahrzeuge, Typ A und Typ B

Typ	Länge m	Breite m	Höhe m	Gewicht t /Stk.	Ablauf DN	Gitterroste
A seitlicher Auslauf	8,00	4,00	0,39	27,3	100, PE-HD	St-verz.
B stirnseitiger Auslauf	8,00	4,00	0,39	27,1	100, PE-HD	St-verz.

Sonderausstattungen

Abläufe:	DN 100 / 150	Werkstoff: Edelstahl, PE-HD, Stahl - fvz und GFK, System zum Anschweißen bzw. Anschrauben
Beschichtungssystem:	Systeme mit allgemeiner bauaufsichtlicher Zulassung für die jeweilige Anwendung (LAU-Anlagen) möglich	
Fugenabdichtungssystem:	Systeme mit allgemeiner bauaufsichtlicher Zulassung für die jeweilige Anwendung (LAU-Anlagen) möglich	
Abdeckung:	Gitterroste der Ablaufrinne, befahrbar, Werkst: St-verz, GFK oder Edelstahl möglich	

FUCHS Auffangwannen für Straßenfahrzeuge

