

Industrie- und Gewerbebau

FUCHS Architekturbeton-Fassaden

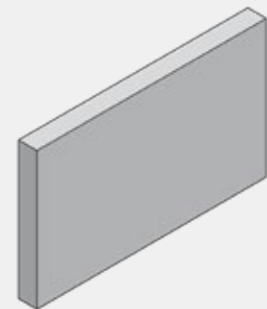
Varianten

- Als **Sandwich-Fassade** (Verbundbauweise) bestehend aus: Tragschale, Wärmedämmung und Vorsatzschale in Sichtbeton
- Als **Hightech-Fassade frontus** – SYSTEM DRÖSSLER; ausgeführt als sehr dünne und damit leichte Vorhangfassade aus UHPC (Ultra High Performance Concrete) mit geringen Wandstärken (Standard 40 mm)
- Als **Vorhangfassade** aus Beton mit Stahlbetontragschicht, Wärmedämmschicht, Luftschicht und vorgehängter Fassade in Sichtbeton
- Als **Tragende Architekturbeton-Fassade** mit integrierten Stützen und Riegeln

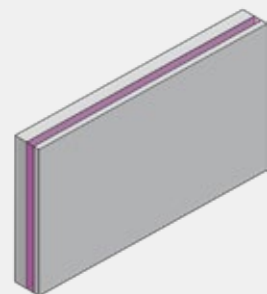
Technische Möglichkeiten

- Ausführung in Sichtbetonfassade bis SB3, gemäß DBV-Merkblatt Sichtbeton
- Komplexer Schalungsbau für alle denkbaren Formen, Geometrien und Dimensionen
- Verschiedenste Gesteinskörnungen und farbige Betone
- Unterschiedliche Oberflächen
- Individuelle Strukturen nach Kundenwunsch
- Erstellung individueller Betonrezepturen, abgestimmt auf Anforderungen bzw. Kundenwünsche
- Werksseitige Hydrophobierung und Anti-Graffiti-Schutz möglich

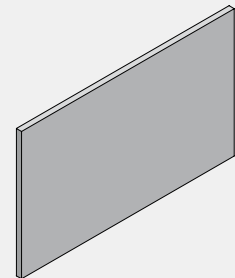
Aus der Praxis



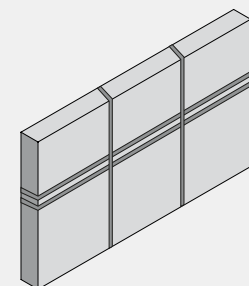
Massivwandplatte



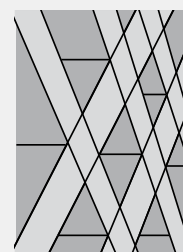
Sandwichwand



Hightech-Fassade frontus



Architekturbeton





Bürogebäude Elysium, Mannheim

Architekt: Vollack GmbH & Co.KG, Karlsruhe

Bauzeit: Frühjahr 2019 – Frühjahr 2020

Leistungsumfang: Bürogebäude mit Attika
226 x Sandwichwände
66 x Vorhangfassaden

Anforderungen:

- Sichtbetonfassade SB 2 / SB 3
- Weißbeton
- Oberfläche fein gestrahlt und hydrophobiert



Philosophikum, Universität Gießen

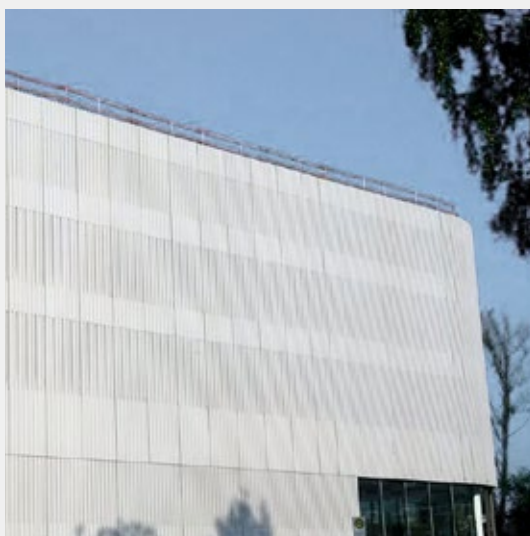
Architekt: pbr Planungsbüro Rohling AG, München

Bauzeit: Juni – Dezember 2015

Leistungsumfang: Architekturbetonfassade

Anforderungen:

- Sichtbetonfassade SB3
- Beton gelb eingefärbt
- Oberfläche fein gestrahlt und hydrophobiert



ALDI Einkaufszentrum, München

Architekt: ADA Planungs- und Bauconsulting GmbH & Co. KG, Geretsried

Bauzeit: Juli – Oktober 2016

Leistungsumfang: Vorgehängte Fertigteil-Fassade aus 216 Teilen
Höhe von 0,97 m bis 10,23 m
Breite von 1,40 m bis 3,90 m
Tiefe von 14 bis 24 cm

Anforderungen:

- Weißbeton Sichtfassade SB3
- Oberfläche gestrahlt und hydrophobiert
- gekrümmter Fassadenbereich $r = 2 \text{ m} / 6 \text{ m}$
- Fugenprofil: Breite 10 cm, Tiefe 10 cm